

ZESTAWIENIE STALI

POZ.	NR ELEMENTU	NAZWA ELEMENTU	DŁUGOŚĆ [mm]	GATUNEK STALI	LICZBA			DŁ. RAZEM [m]	MASA JEDN [kg/m]	MASA 1 ELEM [kg]	MASA RAZEM [kg]	POLE JEDN [m ² /m]	POLE 1 ELEM [m ²]	POLE RAZEM [m ²]	UWAGI
					SZTUK	x	POZ. RAZEM								
PS-1	1	IPE 160	2180	S235JR	1	1	1	2.18	15.8	34.44	34.44	0.62	1.36	1.36	
	2	BL 12x145	60	S235JR	3	1	3	0.18	13.66	0.82	2.46	0.31	0.02	0.06	
	3	BL 8x145	35	S235JR	3	1	3	0.11	9.11	0.32	0.96	0.31	0.01	0.03	
	4	BL 18x180	142	S235JR	2	1	2	0.28	25.43	3.61	7.22	0.4	0.06	0.11	
	5	IPE 160	730	S235JR	1	1	1	0.73	15.8	11.53	11.53	0.62	0.45	0.45	
OGÓŁEM															
NADDATEK NA SPOINY: 1.5%															
NADDATEK NA NIERÓWNOŚCI: 1%															
NADDATEK NA ELEM. DODATK.: 1%															
RAZEM:															
WYKONAĆ: x4															

POZYCJA PS-1

SKALA 1:20

-wykonać: 4 szt. - 2 elementy lewe

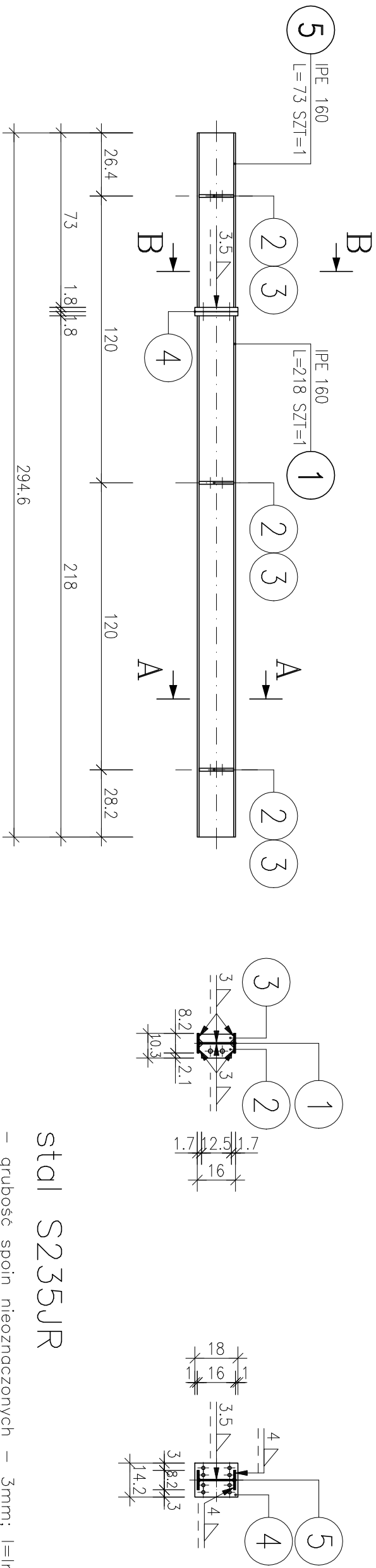
2 elementy prawe

PRZEKRÓJ A-A

SKALA 1:20

PRZEKRÓJ B-B

SKALA 1:20



- grubość spoin nieoznaczonych - 3mm; $l = l_{max}$

PROJEKT WYKONAWCZY

Technical drawing of a roof section. The drawing shows a cross-section of a roof with a slope of 1:4. The dimensions are as follows: total width 18, height 11, and a small section of 3.5. The roof is made of concrete (C20/25) with a thickness of 14.2. The roof is supported by a wall made of concrete (C20/25) with a thickness of 14.2. The roof is covered with a waterproofing layer (M12-10-B-Fe/Zn) and a final layer (M12-6.8-B-Fe/Zn). The drawing is labeled with 'S2' in a circle.

BL 18x180	4
L=14,2 SZT=2	

OBIEKT:		ROZBUDOWA Z PRZEBUDOWĄ I TERMOIZOLACJĄ BUDYNKU DAWNEGO PRZEDSZKOLA NA POTRZEBY KLUBU DZIECIĘCEGO I KLUBU SENIORA	
INWESTOR:		Gmina Świąciechowa ul. Ułańska 4; 64-115 Świąciechowa	
LOKALIZACJA:		ul. Kościelna 4; 64-115 Świąciechowa działka nr 90; obręb: 0011 Świąciechowa	
KONSTRUKCJA PROJEKTOWAŁ:		mgr inż. Marcin Donke upr. nr WKP/0038/P00K/07 w spec. konstrukcyjno-budowlanej	
ASYSTENTKA PROJEKTANTA:		inż. Justyna Jendraszyk upr. nr w spec.	
TYTUŁ RYSUNKU:		POZYCJA PS-1	
DATA:		listopad 2018	SKALA: 1:20
			STRONA:

S2	Śruba M12 z gwintem na całym trzpieniu M12-6.8-B-Fe/Zn l=100mm podkładka zwykła 14-Fe/Zn nakrętka M12-10-B-Fe/Zn 8 sztuki/1 element	NR RYS. 28/W
----	---	-----------------